

【パストラルカードの払い戻しに関する注意事項】

- ① 払い戻しについては、「パストラルカード」（以下カード）に限ります。その他の「スルッとKANSAIカード」については、発行社局にお尋ねください。
- ② 記入例を参考に、①～④の枠内（⑤は希望者のみ）を黒ボールペンで、正しく明確にご記入ください。
- ③ 「パストラルカード払い戻し申請書」1枚につき、払い戻しできるカードは80枚までです。81枚以上のカードの払い戻しについては、申請書を必要枚数分追加してください。
- ④ 「パストラルカード払い戻し申請書」にご記入いただいた個人情報・金融機関情報は、カード払い戻し業務以外に使用する事はありません。
- ⑤ 払い戻し金につきましては、ご申請いただきました金融機関口座へのお振込みに限りです。なお、返金処理まで最大1か月半程度日数をいただきますので、ご了承ください。（混雑の状況により、さらに日数をいただく場合がございます。）
- ⑥ お客様にご指定いただきました金融機関口座への払い戻し金の振り込み手数料については、弊社が負担いたします。ただし、取扱い金融機関は日本国内の金融機関に限らせていただきます。
- ⑦ お客様から弊社へのカード郵送については、駅窓口（川西能勢口駅ごあんないカウンター、山下駅助役室）にてお渡しする専用封筒または郵送用ラベル（駅窓口にてお渡し、または弊社ホームページよりダウンロード）をお客様ご用意の封筒等に貼りつけたもの限り、弊社が郵送料を負担いたします。
なお、カードをお送りいただく際には、ケース等に入れず【カードのみ】ご送付ください。

	カード枚数	送付方法
定形	~20枚	<ul style="list-style-type: none"> ◆ 駅窓口で配布の封筒 ◆ 駅窓口で配布またはHPからダウンロードされたラベル（定形郵便物）を規格内の封筒に貼付け
● 定形郵便物 規格封筒サイズ ● 長辺23,5cm以内×短辺12.0cm以内×厚み1cm以内 重量50g以内		

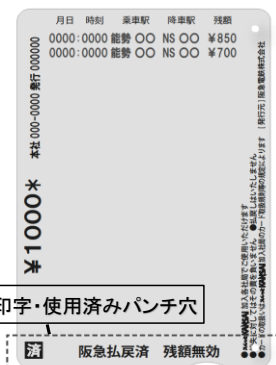
	カード枚数	申請用紙
定形外（規格内）	21枚～	<ul style="list-style-type: none"> ◆ 駅窓口で配布のラベルシート（定形外郵便物） ◆ HPからダウンロードされたラベル（定形外郵便物）を規格内の封筒に貼付け
● 定形外郵便物 規格封筒サイズ ● 長辺34.0cm以内×短辺25.0cm以内×厚み3cm以内 重量1kg以内		

- ⑧ 払い戻しされた原券カードは原則回収いたします。
ただしお客様がカードの返却を希望される場合については、申請書⑤原券返却希望欄の「希望」に○印を記してください。
なお、「希望」に○印を入れずにご申請いただいた場合、後日の返却希望には応じかねますのでご了承ください。
返却は、パンチ穴および裏面に「阪急払戻済・残額無効」の印字を施した上で、弊社指定の返却方法【ゆうパケット】にて返却、返却時の郵送料（日本全国一律250円）はお客様のご負担とし、払い戻し金額から差し引かせていただきます。
なお、払い戻し金額が、郵送料に満たない場合は、差し引きいたしません。着払いにて発送いたしますので、お受け取り時に料金（郵送料250円+着払い手数料）をお支払いください。（返却には最大2か月程度日数をいただきます。）
※返却カード枚数が多い時は、別の発送方法をご相談させていただきます。
- ⑨ 損傷・汚濁・印字不良・磁気不良・改変等があるカードは、払い戻しできない場合があります。
- ⑩ 払い戻し対象外のカードが混在していた場合、当該カードについては返却させていただきます。その際の返送料は、お客様ご負担となりますのでご了承ください。
- ⑪ 「パストラルカード払い戻し申請書」をご提出された時点（弊社受取時）で、パストラルカードの払い戻しに関する注意事項を確認・承諾いただいたものとして受理いたします。

【カード見本】



【処理済カード見本】



申請に関するお問い合わせ先

能勢電鉄株式会社 鉄道事業部 審査担当

TEL : 072-792-7716