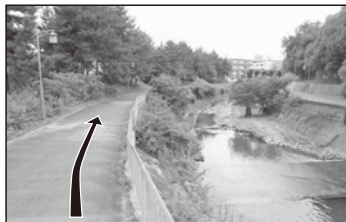


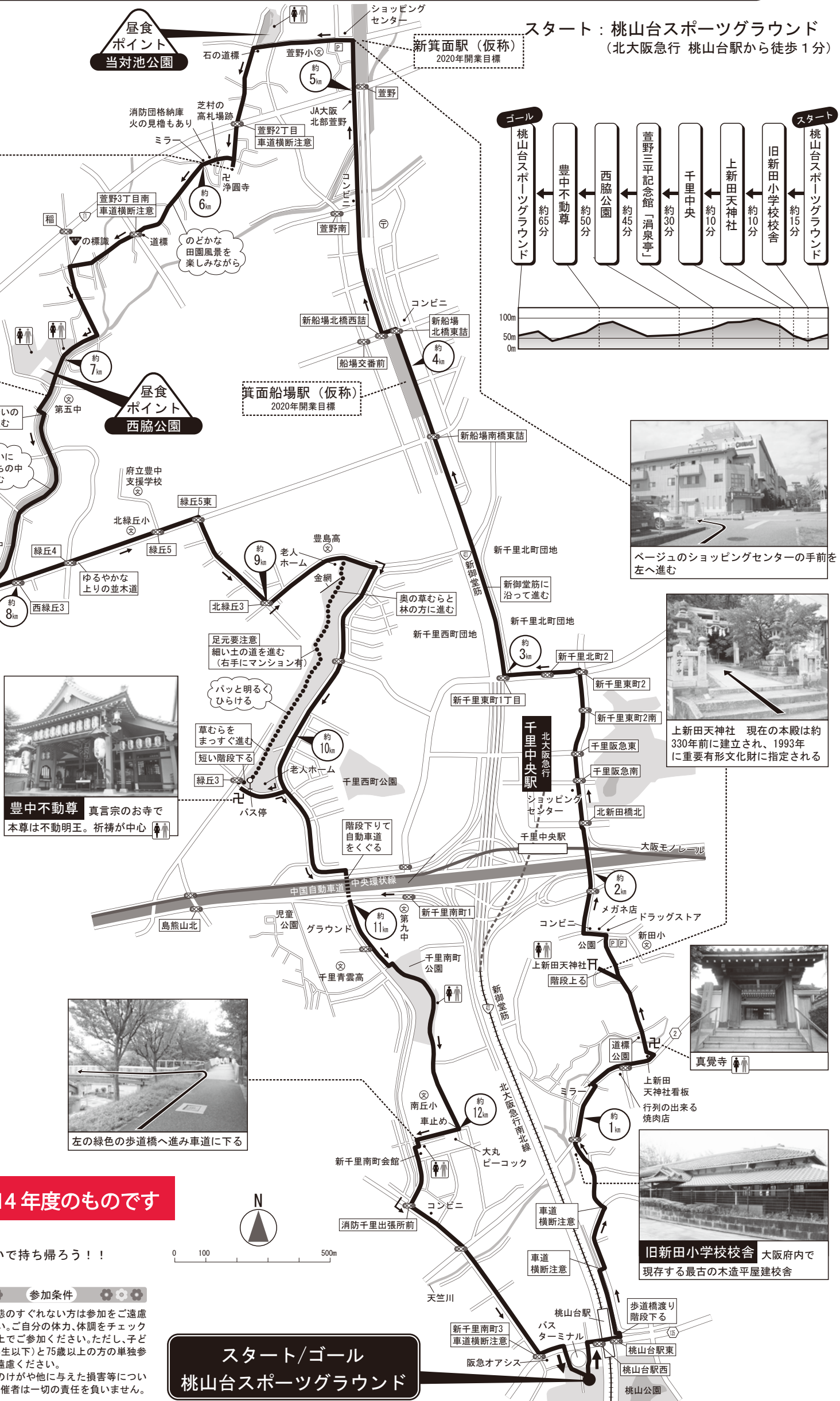


萱野三平記念館「涓泉亭」  
「三平が生きていたら一列に加わるべき者であった」と大石内蔵助が言った...



しばらく千里川沿いに進む

南北ウォーク第5弾は北大阪急行、桃山台駅からすぐの桃山台スポーツグラウンドを出発し、「千里の氏神さま」として親しまれている上新田天神社から千里ニュータウンの中心地である千里中央を通り新御堂筋沿いを北上し、箕面船場・箕面萱野に。萱野では、赤穂浪士の討ち入り前に忠孝の狭間で自刃した萱野三平記念館「涓泉亭」を訪れて頂き、千里川沿いを南下し豊中不動尊を経てゴールの桃山台スポーツグラウンドまでを巡る13km



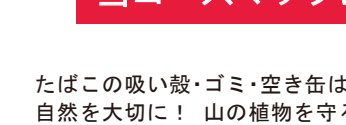
豊中不動尊 真言宗のお寺で本尊は不動明王。祈禱が中心



左の緑色の歩道橋へ進み車道に下る



上新田天神社 現在の本殿は約330年前に建立され、1993年に重要有形文化財に指定される



旧新田小学校校舎 大阪府内で現存する最古の木造平屋建校舎

**当コースマップは2014年度のものです**

たばこの吸い殻・ゴミ・空き缶は捨てないで持ち帰ろう!!  
自然を大切に! 山の植物を守ろう!!

- 参加費** 無料。ただし、交通費、弁当、拝観料などは参加者負担となります。(雨天決行、荒天延)
- 参加条件** ●健康状態のすぐれない方は参加をご遠慮ください。ご自分の体力、体調をチェックされた上でご参加ください。ただし、子ども(小学生以下)と75歳以上の方の単独参加はご遠慮ください。●参加者のけがや他に与えた損害等については、主催者は一切の責任を負いません。
- 準備品** 歩きやすい服装、弁当、飲み物、雨具など。

スタート/ゴール  
桃山台スポーツグラウンド