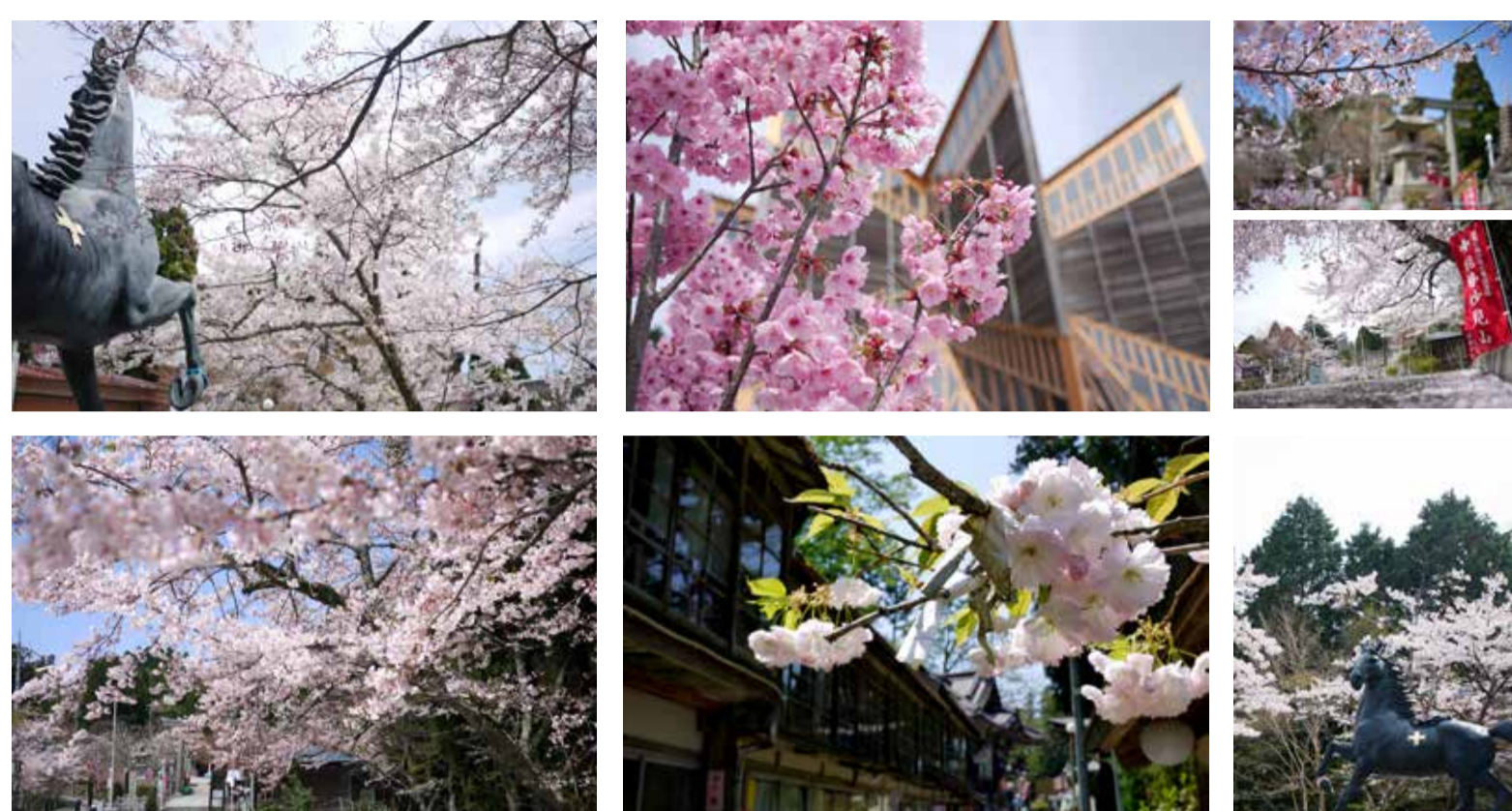


妙見山の四季の

いろどり

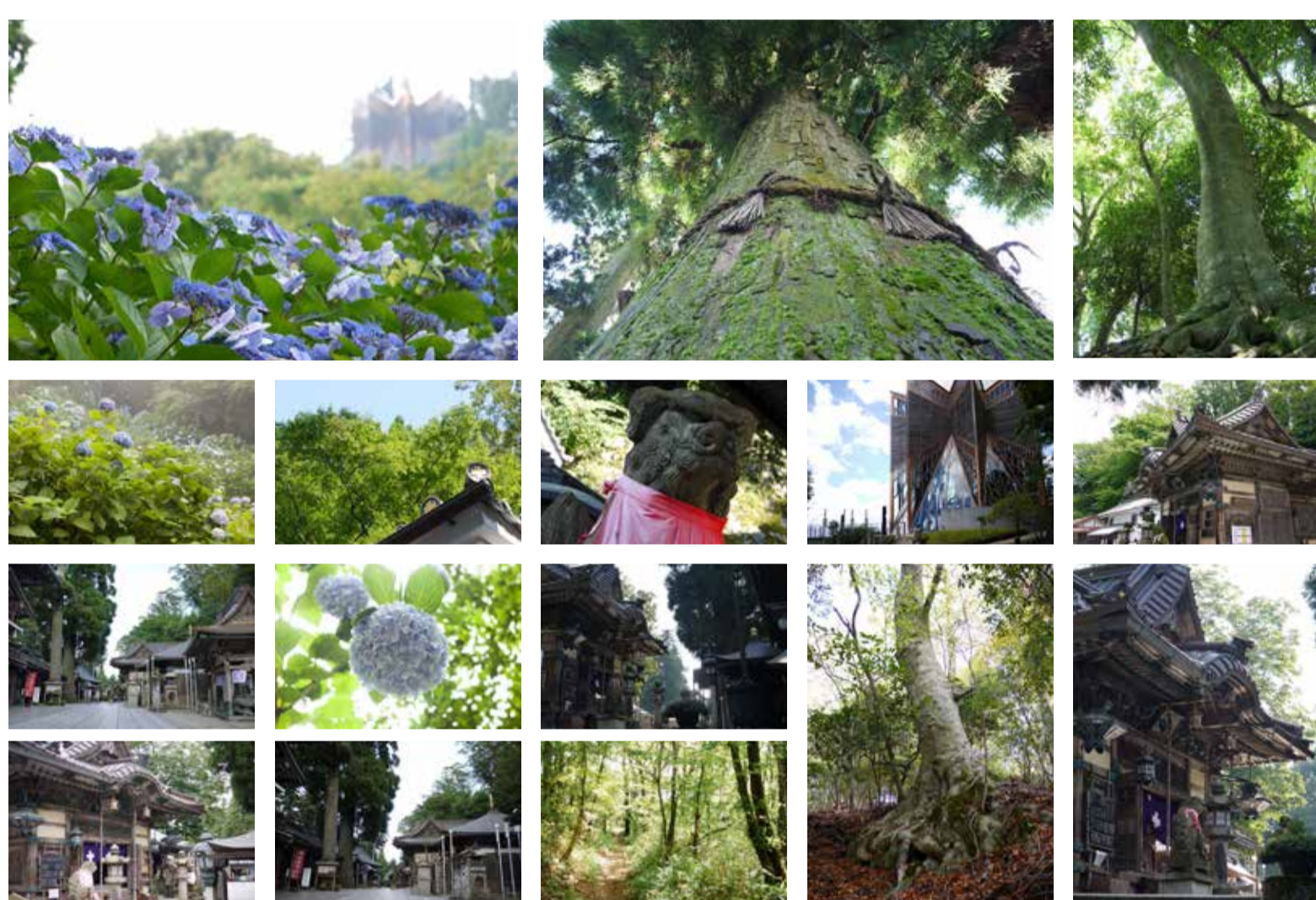
さくら咲く春

鳥達も喜ぶ春の訪れ。妙見山には様々な野生の鳥が生息します。鳥のさえずりを聞きながらお花見はいかがでしょう。中にはGWまで咲いている桜も



緑とあそぶ夏

木々が青々と茂る妙見山の夏は、市内よりもマイナス5度近く涼しく、ちょっとした避暑もできますよ。



紅く染まる秋

自然のもみじが多く自生し、紅く染まる景色を見に毎年多くの参拝者が訪れます。境内にある公園でレジャーシートを引いてお弁当を食べるのもいいですね。少し早めに黄金色に染まるブナ林も必見です。



白の美しさを知る冬

妙見山の冬。澄みきった空気とやわらかい雪が包み込みます。

