

地元・兵庫県から生まれた



映画のロケ地「川西市郷土館」

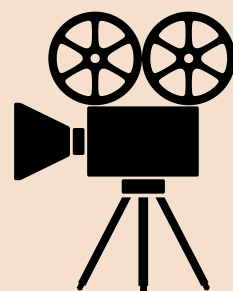
に行ってみよう

川西市郷土館で撮影された映画

つくる た ひと

『繕い裁つ人』

(主演 中谷美紀)



川西市郷土館が重要なロケ現場となり、映画の中でも30分以上が郷土館（旧平賀邸）のシーンとなっています。

川西市郷土館では

旧平賀邸内にてロケ風景を含め、映画のパネル展示を開催中。

「繕い裁つ人」メイキングの際の写真などが展示されています。建物内の壁は腰板の上部がクロス貼り、天井は漆喰塗りでイギリスの田園住宅の形式を極めて良く遵守した住宅で、NHK連続テレビドラマ小説「マッサン」のロケ地としても使われました。国登録有形文化財に指定された趣ある建物です。

さあ、映画を見る前か見た後か、あなたはいつ訪れますか？



【開館時間】 午前10時～午後4時半（入館は4時まで）

【休館日】 月曜定休（月曜日が祝日の場合は翌日）

【入館料】 大人300円、高校・大学生200円

【問い合わせ】 072・794・3354



「繕い裁つ人」は近隣の映画館（宝塚シネ・ピピア他）で3月6日まで公開中です。※公開期間は延長することもあります。

能勢電鉄株式会社鉄道営業課

☎072-792-7716（平日9:00～17:30）

のせでん

<http://noseden.hankyu.co.jp/>

検索

