

歩いて
確かめて...!



健康バリエーションハイク

早咲きの桜を求めて健康ウォーク!

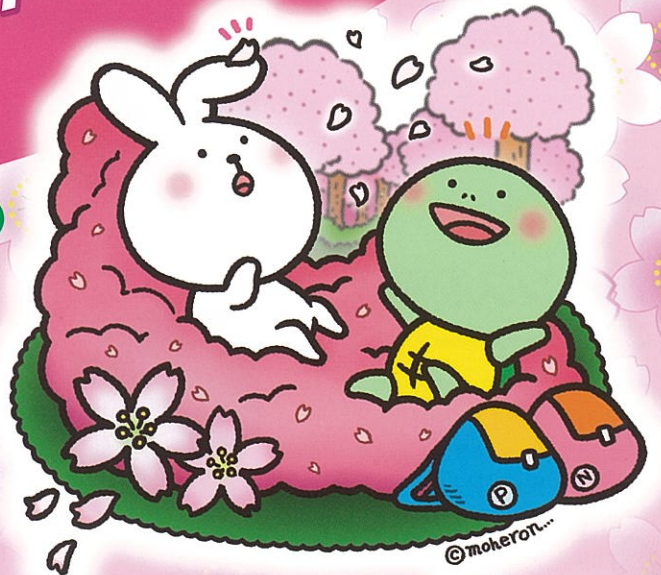
川西市内お花見スポットめぐりコース

約9キロ
家族向き
ややアップダウンあり

2013

3月30日 土

雨天中止



集合時間 午前9時30分～10時 ※集合に便利な電車 ▶ 阪急梅田駅 8時40分～9時20分発 急行宝塚行き

集合場所 能勢電鉄・多田駅前 (阪急宝塚線・川西能勢口駅で能勢電鉄にのりかえ)

コース

多田駅前

猪名川河川敷

矢間

北ひばりが丘公園

八坂神社



各種お楽しみ
イベントをご用意
しています。

ゴール

川西阪急

小戸神社

絹延橋

Present! ゴール地点の川西阪急でご利用いただける、お得な“ご昼食クーポン”をさしあげます。 ※クーポンはスタート地点でお渡しします。

全般のお問い合わせ 能勢電鉄・ハイキング担当 TEL072-792-7716 (9:30～17:30 土・日・祝日は休み)
阪急電鉄・ハイキング担当 TEL06-6373-5326 (9:30～17:30 土・日・祝日は休み)

当日の中止・決行のお問い合わせ 能勢電鉄・平野駅 TEL072-793-0270 (朝7時以降)

主催：阪急電鉄(株)、能勢電鉄(株)、(株)阪急阪神百貨店

協賛：(株)アサヒコーポレーション、(株)アシックス、伊藤忠ホームファッション(株)、(株)ゴールドウイン、(株)THINKフィットネス、
ティンバーランドジャパン(株)、(株)ニューバランスジャパン、パタゴニア・インターナショナル・インク日本支社、ミズノ(株)、(株)楽歩堂