

2023年8月22日

報道機関各位

共同マナーキャンペーン参加社局  
関西鉄道協会

**関西の鉄道事業者19社局による共同マナーキャンペーン  
「座席のゆずり合い」を  
共通テーマとしてポスターを掲出します。**

関西の鉄道事業者19社局は、共同マナーキャンペーンとして2023年9月1日（金）から9月30日（土）をコア期間とする「座席のゆずり合い」を共通テーマとしたポスターを掲出します。

駅や車内でのマナー向上は鉄道事業者共通の願いです。日頃から各社局それぞれでマナー向上に取り組んでおりますが、より効果的により多くのお客さまのご理解・ご協力をいただくため、今回は「座席のゆずり合い」をテーマとしたポスターを掲出します。

1994年から実施しているこの共同マナーキャンペーンは「みんなでつくる みんなの快適」をコンセプトに実施しております。詳細は下記のとおりです。

記

1. テーマ 「座席のゆずり合い」
2. 掲出期間 2023年9月1日（金）～9月30日（土）をコア期間として掲出
3. 掲出場所 共同マナーキャンペーン参加社局の駅構内・車内
4. 掲出枚数 約15,000枚
5. 共同マナーキャンペーン参加社局

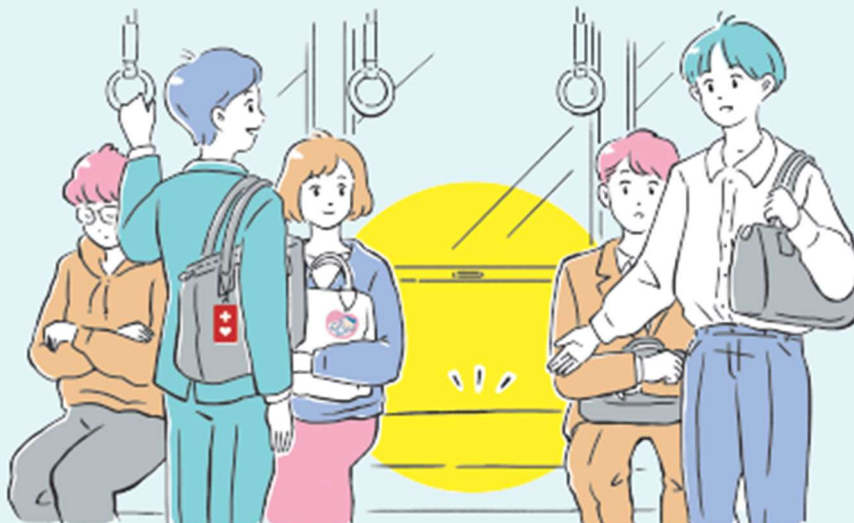
西日本旅客鉄道株式会社  
京阪電気鉄道株式会社  
近江鉄道株式会社  
泉北高速鉄道株式会社  
能勢電鉄株式会社  
神戸新交通株式会社  
京都市交通局

阪神電気鉄道株式会社  
近畿日本鉄道株式会社  
京福電気鉄道株式会社  
北大阪急行電鉄株式会社  
神戸電鉄株式会社  
大阪市高速電気軌道株式会社

阪急電鉄株式会社  
南海電気鉄道株式会社  
叡山電鉄株式会社  
大阪モノレール株式会社  
山陽電気鉄道株式会社  
神戸市交通局

以上

共同ポスターデザイン（画像はB 2サイズ）



席をゆずった。  
笑顔をもたらった。



**お年寄り、身体の不自由な方、  
妊婦の方、小さなお子様をお連れの方  
には座席をおゆずりください。**

Please offer your seat to elderly or physically disabled passengers,  
pregnant women, and people traveling with small children.



このマークを見かけたら、  
電車内で席をゆずる、困っている  
ようであれば声をかける等、  
思いやりのある行動をお願いします。

JR西日本 阪神電気鉄道 阪急電鉄 京阪電気鉄道 近畿日本鉄道 南海電気鉄道 近江鉄道 京程電気鉄道 叡山電鉄 京北高速鉄道  
北大阪急行電鉄 大阪モノレール 徳勢電鉄 神戸電鉄 山陽電気鉄道 神戸新交通 Osaka Metro 神戸市交通局 京都市交通局 協力：関西鉄道協会

共同ポスターデザイン（画像はB3サイズ）



席をゆずった。  
笑顔をもたらった。



**お年寄り、身体の不自由な方、  
妊婦の方、小さなお子様を  
お連れの方には  
座席をおゆずりください。**

Please offer your seat to elderly or physically disabled passengers, pregnant women, and people traveling with small children.



**このマークを見かけたら、電車内で席をゆずる、  
困っているようであれば声をかける等、  
思いやりのある行動をお願いします。**

JR西日本 東神奈川線 京浜東北線 京浜東北線 京浜東北線 近畿日本鉄道 南海電気鉄道 近江鉄道  
京浜東北線 山陽線 京北高速鉄道 北大阪急行電鉄 大阪モノレール 阪神電鉄 神戸電鉄  
山陽電気鉄道 神戸新交通 Osaka Metro 神戸市交通局 京都市交通局 協立・関西鉄道協会